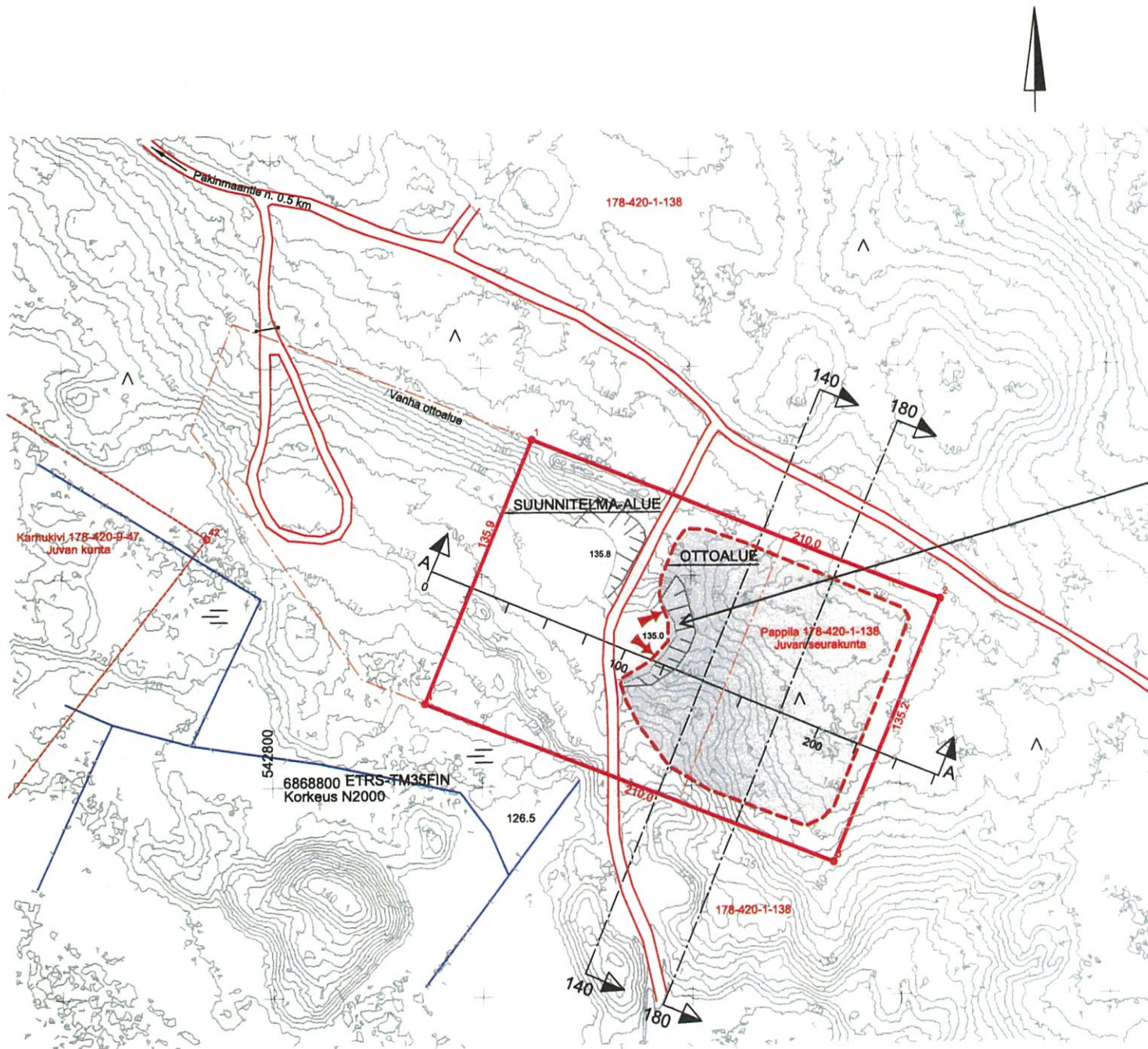


SIJAINTIKARTTA
Pappila 178-420-1-138



1:200 000



- Suunnitelma-alueen raja
- - - Ottoalueen raja
- Kiinteistöraja
- ➔ Ottamissuunta

Murskaamo sijoitetaan ottoalueen pohjatasolle lähelle rintausta, sille alueelle, josta kulloinkin kiviainesta otetaan.

Pappila 178-420-1-138
Om. Juvan seurakunta
Suunnitelma-alueen pinta-ala 2.85 h
Ottoalueen pinta-ala 1.2 ha

Otettavan kiviaineksen
kokonaismäärä 70 000 m³kr

Koordinaattijärjestelmä ETRS-TM35FIN
Korkeusjärjestelmä N2000

Hankkeen nimi
**KIVIKANKAAN MOREENIALUE
OTTAMISSUUNNITELMA**

Piirustuksen sisältö
NYKYTILANNEKARTTA

DESTIA
A COLAS COMPANY

Päiväys ja suunnittelija
26.6.2023 Simo Tarkkanen

Mittakaava
1:2000 (A3)

Piirustusnumero
1